

## Module 2

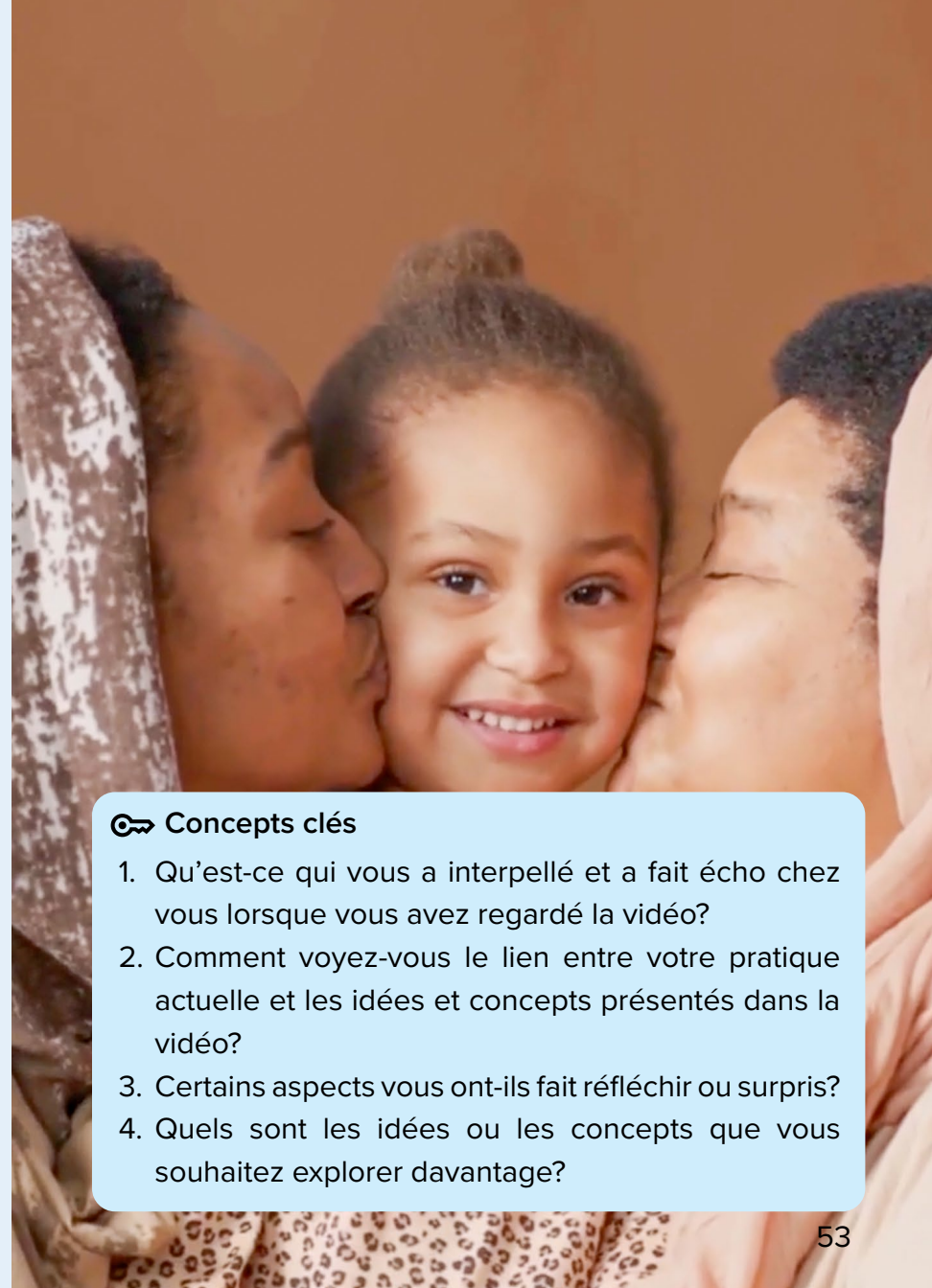
# L'attachement

“Le cœur d'un enfant c'est grand. L'amour s'y déverse en cascade.”

— Michel Jonasz

### Avant de commencer...

- Qu'est-ce qui vous vient à l'esprit lorsque vous pensez à l'attachement?
- Que remarquez-vous chez les enfants qui ont un attachement sécurisé?



### 🔑 Concepts clés

1. Qu'est-ce qui vous a interpellé et a fait écho chez vous lorsque vous avez regardé la vidéo?
2. Comment voyez-vous le lien entre votre pratique actuelle et les idées et concepts présentés dans la vidéo?
3. Certains aspects vous ont-ils fait réfléchir ou surpris?
4. Quels sont les idées ou les concepts que vous souhaitez explorer davantage?

## Rendu de texte

Prenez un instant pour lire la citation ensemble. Demandez à chaque participant de choisir

- une phrase qui avait du sens pour lui et l'a aidé à approfondir sa compréhension du texte;
- une expression qui l'a touché, l'a intéressé, l'a provoqué ou avait du sens pour lui;
- un mot qui a capté son attention et lui a semblé puissant.

Invitez chaque participant à communiquer brièvement ses réponses et à expliquer pourquoi il a choisi la phrase, l'expression ou le mot en question.

Une fois que chacun s'est exprimé, le groupe peut se pencher sur les thèmes communs qui ont émergé de la conversation et sur la manière dont la discussion a permis d'approfondir sa compréhension de la SMI.

Si vous souhaitez approfondir la discussion avec le groupe, les questions suivantes peuvent vous être utiles.

- Quel est le lien entre le texte que vous avez sélectionné et vos valeurs?
- Qu'avez-vous appris sur vous-même et sur les autres grâce à cet exercice?

“

**« Ce lien-là, on le crée avec la famille. La famille doit se sentir à l'aise de venir. Premièrement, elle doit se sentir respectée. Ça, c'est une des premières bases, d'être respecté, d'avoir de l'amour qui transperce dans ce que tu fais avec l'enfant, comment est-ce que tu l'accueilles, comment est-ce que tu accueilles le parent, est-ce que tu l'invites à venir dans ta salle, est-ce que tu as toujours demandé au parent, viens t'asseoir avec nous, viens voir ce qu'il est en train de faire, il n'a pas terminé son travail, le parent va se sentir à l'aise, puis ce lien d'attachement-là, si tu le crées avec le parent, l'enfant va se faire automatiquement, puis il va créer son environnement avec son lien d'attachement. Des fois on fait juste le lien avec l'enfant et on oublie que la famille est là. Crée un lien d'attachement avec ta famille qui se sent à l'aise, et tu vas voir que l'enfant va créer son propre lien aussi, puis il va se sentir à l'aise. »**

— Sylvie Gravelle

### Déconstruction des grandes idées

- Qu'est-ce que cela signifie pour un enfant d'avoir un attachement sécurisé avec quelqu'un? Un enfant peut-il être trop attaché?
- À quoi le concept de « soins primaires » vous fait-il penser?
- Quelles pratiques adoptez-vous intentionnellement pour soutenir l'attachement sécurisé des enfants?

### Lecture attentive

- À votre avis, que veut dire le passage « Au commencement, l'attachement ne va pas être sécur »?
- Quel rôle les éducateurs jouent-ils dans la création d'un attachement sécurisé?

### Écriture personnelle

- Quelles sont les expériences que vous avez vécues personnellement en matière d'attachement?
- Qu'avez-vous appris sur vous-même ou sur les autres?
- Qu'est-ce que les enfants vous ont appris sur l'attachement et comment l'intégrez-vous désormais dans votre pratique?
- Souhaitez-vous faire part de vos réflexions au groupe?

“

**« Au commencement, l'attachement ne va pas être « sécur » ; on ne peut pas s'attendre que ça va être « sécur » tout de suite, même si on a beaucoup d'expérience, ça prend du temps. Ça prend un lien réciproque. Il faut bâtir leur confiance avec nous. On peut pas juste attendre que, ben, les parents l'ont amené donc il devrait me... tu sais, avoir confiance en moi, il devrait me croire si je dis « viens ici, c'est 'sécur'. » Non ; on doit travailler avec eux autres pour vraiment les connaître, connaître qu'est-ce qui est important pour eux, comprendre leur communication, et aussi donner un petit peu de nous autres. Ils doivent nous connaître aussi. Donc, je pense que l'attachement sécurisé, c'est juste la base de tout, et c'est pas facile ; ça prend un petit peu de travail. Mais c'est du travail qui a une grande valeur. Si on prend le temps de le faire au commencement, on gagne tous à la fin, parce que l'enfant... c'est juste, la croissance est incroyable après. »**

— Nancy Baverstock



### Q Lentille réflexive

- Qu'est-ce qui capte votre attention dans cette vidéo?
- Que remarquez-vous dans l'expression faciale des enfants et des adultes?
- À quoi les enfants peuvent-ils penser à ce moment-là?
- Quelles sont les valeurs présentes?

## Mot de la fin

- Invitez chaque personne à rédiger une brève réflexion sur les grandes idées qui ont fait écho chez elle dans la vidéo. Quelles sont les nouvelles compréhensions qu'elle a acquises? Quelles sont les questions qui subsistent dans son esprit?
- Chaque participant a ensuite l'occasion de présenter sa réflexion et d'en faire part au groupe.
- Le groupe a ensuite la possibilité de poser des questions d'approfondissement et de clarification et de faire part de ses réflexions.
- Le présentateur réagit ensuite à la discussion en expliquant comment les idées et les pensées des autres ont influencé sa propre réflexion.
- Répétez le processus pour chaque membre de la communauté de pratique. (Il est préférable de procéder par groupes de quatre ou cinq personnes).
- Le groupe examine ensuite les points communs et les valeurs qui ont été mis en lumière par le processus.

### Réflexions finales...

- Cette conversation me fait penser à...
- C'est important pour moi parce que...
- Comment vais-je intégrer ces idées dans ma pratique...
- Quelles questions pourrais-je prendre avec moi...

## Réflexions et pensées finales du facilitateur

- Qu'apprenez-vous sur votre communauté?
- Qu'avez-vous remarqué à propos des types de questions que vous avez posées?
- Qu'aimeriez-vous apprendre davantage en tant que facilitateur?